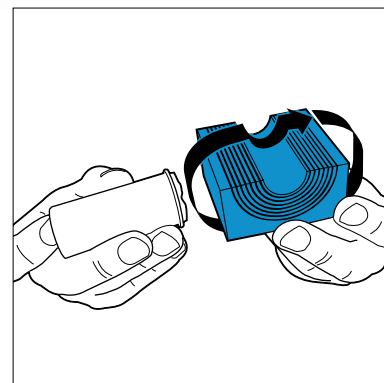
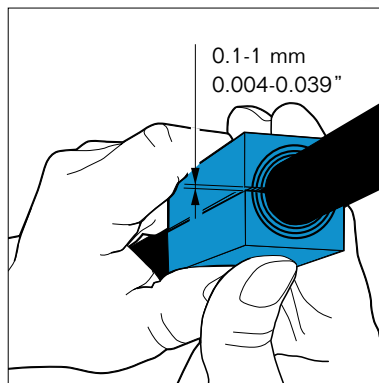
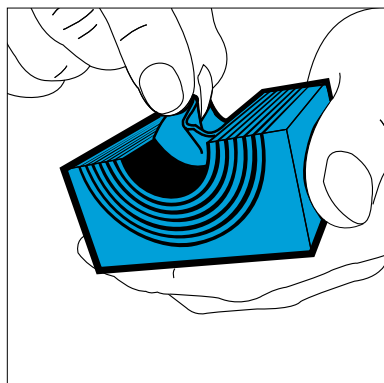


# Roxtec RM modules

Roxtec RM-moduulit  
Уплотнительные модули RM  
Roxtec RM-moduler  
Moduli Roxtec RM



**GB** A multidiameter sealing module consists of two halves with removable layers and a centre core. One single module can seal a cable or pipe of several different diameters simply by peeling its layers. The standard RM modules, 60 millimetres deep (2.362"), are used with Roxtec frames of 60 millimetres depth (2.362"). The different RM modules cover a cable/pipe diameter range of 3.0 to 99.0 millimetres (0.118" - 3.898"). ■

**SE** En Roxtec RM-modul består av två halvor med löstagbara skikt i mitten. Multidiameter tekniken gör att en enda modul kan täta en kabel eller ett rör inom ett stort diameteromfång. Standardmodulerna, som är 60 mm djupa, täcker tillsammans ett diameteromfång på 3.0 - 99.0 mm (0.118"-3.898"). ■

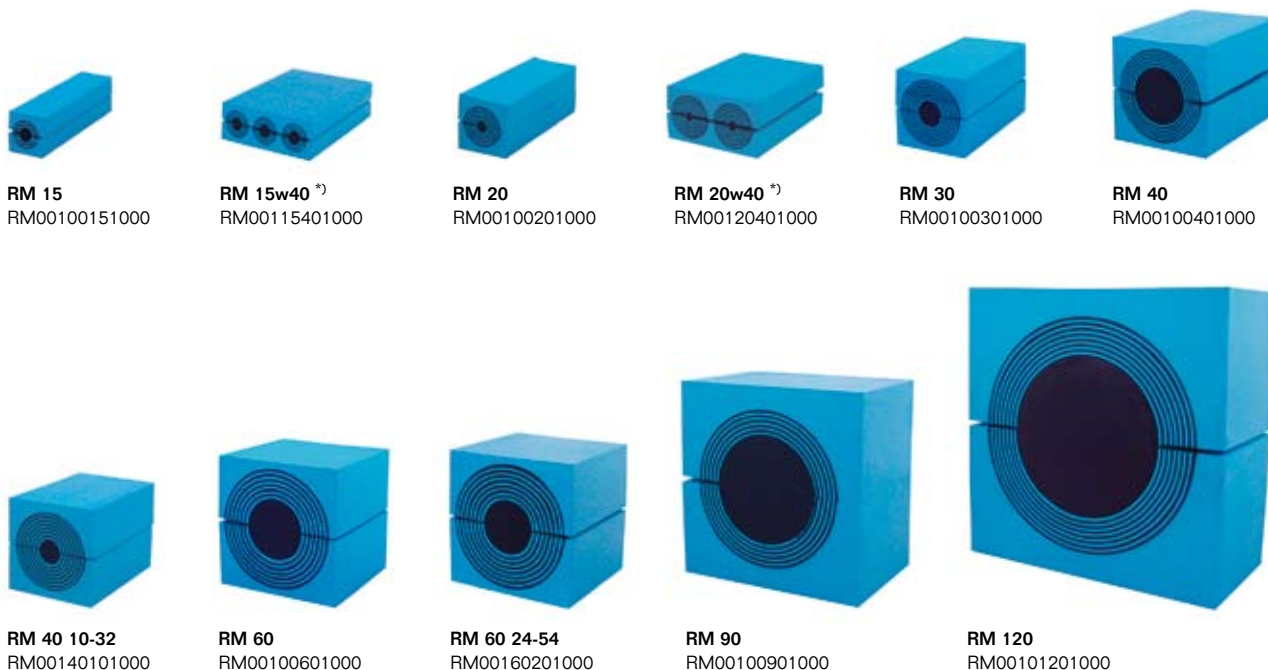
**FI** Multidiameter moduuli koostuu kahdesta puoliskosta, joissa on revittäviä liuskoja sekä ydin. Yksi moduuli kykenee revittävän kerroksien johdosta tiivistämään useita eri kaapeli- ja putkihalkaisijoita. Roxtecin R-tuoteryhmän (Regular) kehykset täytetään 60 mm syvillä RM-moduuleilla, jotka kattavat halkaisijat 3.0:sta millimetristä 99.0 millimetriin sakka (0.118"-3.898"). ■

**IT** Il modulo di tenuta multidiametro è costituito da due metà con strati amovibili e un nucleo centrale. I singoli moduli possono contenere cavi o tubi di diametri differenti, rimuovendo semplicemente i vari strati. I telai della linea standard Roxtec vengono riempiti con i moduli RM standard, profondi 60 millimetri (2.362"), per coprire un range di diametro tra 3,0 e 99,0 millimetri (0.118"-3.898"). ■

**RU** Многослойные модули для герметизации, состоящие из двух половин и сердечника. Один такой модуль может использоваться для уплотнения кабелей и труб различных диаметров, т.к. можно удалять слои резины модуля. Уплотнительные модули RM используются в стандартных (Regular) рамах и муфтах, глубина модулей, как и рам - 60 мм (2.362"), можно уплотнять кабели/трубы от 3,0 до 99 мм (0.118" - 3.898"). ■

# Multidiameter modules with core

Multidiameter moduulit kiinteällä ytimellä / Модули Мультидиаметр с сердечником / Multidiametermoduler med kärna / Moduli multidiametro con nucleo

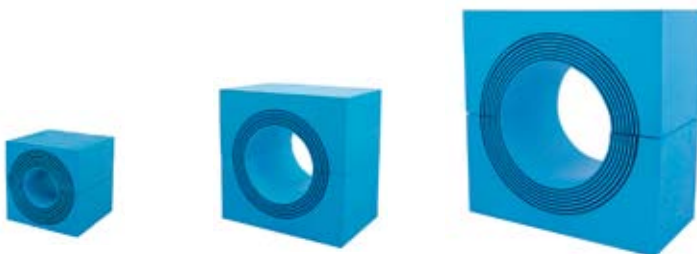


<b>FI</b>	Moduuli	Kaapelien/putkien lukumäärä	Kaapeli/putkihalkaisijalle a-b (mm)   a-b (in)		Ulkomitat (mm) HxW (D=60 mm)	Paino kts sivu 26	Tuotenumero
<b>RU</b>	Модуль	Количество кабелей/труб	Диаметр кабелей/труб a-b (мм)   a-b (дюйм)		Внешние размеры (мм) HxW (D=60 мм)	Вес См. страницу 26	Арт. №
<b>SE</b>	Modul	Antal kablar/rör	För kabel-/rördiameter a-b (mm)   a-b (tum)		Yttermått (mm) HxW (D=60 mm)	Vikt se sida 26	Artikelnummer
<b>IT</b>	Modulo	Numero di cavo/tubo	Per diametro di cavo/tubo a-b (mm)   a-b (in)		Dim. esterne (mm) HxW (D=60 mm)	Peso ved. pag. 26	Art. Nr.
<b>GB</b>	Module	Number of cables/pipes	For cable/pipe diameter a-b (mm)   a-b (in)		External dim. (mm) HxW (D=60 mm)	Weight see page 26	Art. No.
	<b>RM 15</b>	1	0+ 3.0-11.0	0+ 0.118-0.433	15x15		<b>RM00100151000</b>
	<b>RM 15w40 *)</b>	3	0+ 3.5-10.5	0+ 0.138-0.413	15x40		<b>RM00115401000</b>
	<b>RM 20</b>	1	0+ 4.0-14.5	0+ 0.157-0.571	20x20		<b>RM00100201000</b>
	<b>RM 20w40 *)</b>	2	0+ 3.5-16.5	0+ 0.138-0.650	20x40		<b>RM00120401000</b>
	<b>RM 30</b>	1	0+ 10.0-25.0	0+ 0.394-0.984	30x30		<b>RM00100301000</b>
	<b>RM 40</b>	1	0+ 21.5-34.5	0+ 0.846-1.358	40x40		<b>RM00100401000</b>
	<b>RM 40 10-32</b>	1	0+ 9.5-32.5	0+ 0.374-1.280	40x40		<b>RM00140101000</b>
	<b>RM 60</b>	1	0+ 28.0-54.0	0+ 1.102-2.126	60x60		<b>RM00100601000</b>
	<b>RM 60 24-54</b>	1	0+ 24.0-54.0	0+ 0.945-2.126	60x60		<b>RM00160201000</b>
	<b>RM 90</b>	1	0+ 48.0-71.0	0+ 1.890-2.795	90x90		<b>RM00100901000</b>
	<b>RM 120</b>	1	0+ 67.5-99.0	0+ 2.657-3.898	120x120		<b>RM00101201000</b>

\*) See page 26 / Kts sivu 26 / См. страницу 26 / Se sida 26 / ved. pag. 26

# Multidiameter modules without core

Multidiameter moduulit ilman kiinteää ydintä / Модули Мультидиаметр без сердечника / Multidiametermoduler utan kärna / Moduli multidiametro senza nucleo

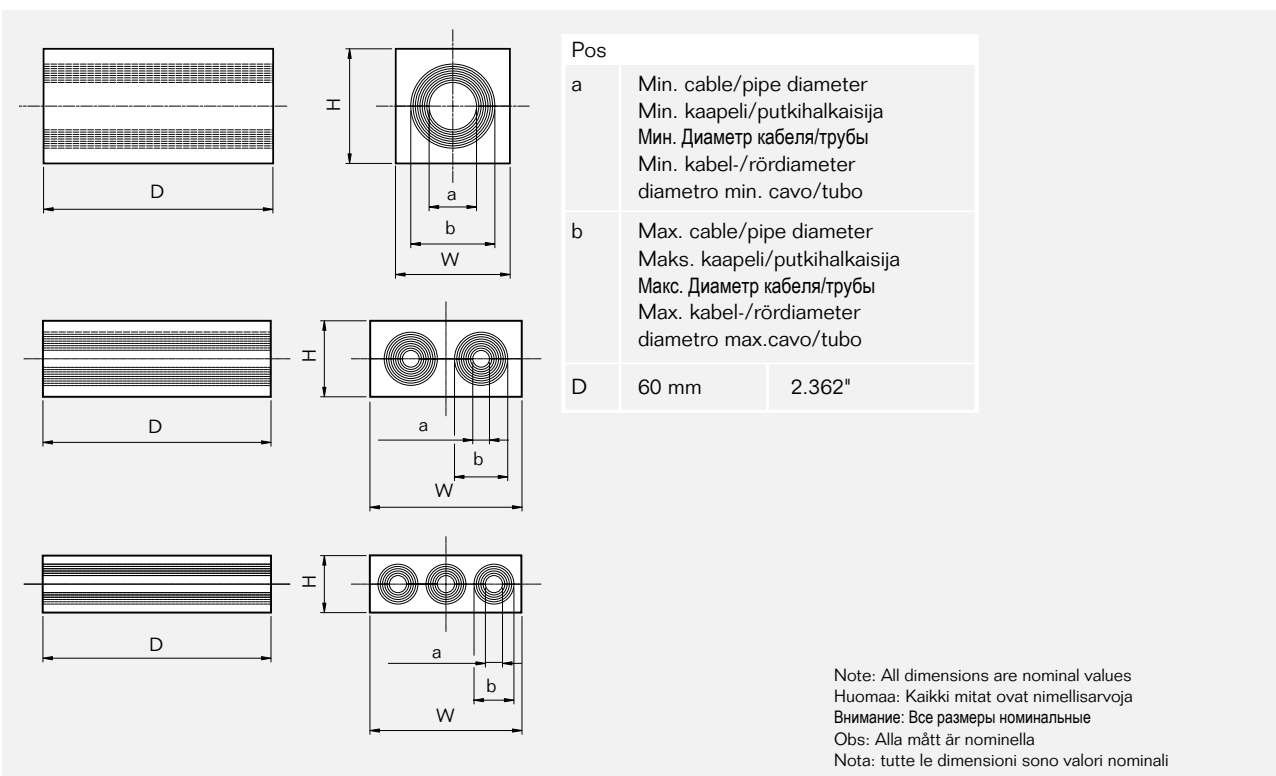


**RM 60 woc**  
RM00000601000

**RM 90 woc**  
RM00000901000

**RM 120 woc**  
RM00001201000

<b>FI</b>	Moduuli	Kaapelien/putkien lukumäärä	Kaapeli/putkihalkaisijalle		Ulkomitat (mm) HxW (D=60 mm)	Paino kts sivu 26	Tuotenumero
<b>RU</b>	Модуль	Количество кабелей/труб	Диаметр кабелей/труб	a-b (дюйм)	Внешние размеры (мм) HxW (D=60 мм)	Вес См. страницу 26	Арт. №
<b>SE</b>	Modul	Antal kablar/rör	För kabel-/rördiameter	a-b (tum)	Ytermått (mm) HxW (D=60 mm)	Vikt se sida 26	Artikelnummer
<b>IT</b>	Modulo	Numero di cavo/tubo	Per diametro di cavo/tubo		Dim. esterne (mm) HxW (D=60 mm)	Peso ved. pag. 26	Art. Nr.
<b>GB</b>	Module	Number of cables/pipes	For cable/pipe diameter		External dim. (mm) HxW (D=60 mm)	Weight se page 26	Art. No.
			a-b (mm)	a-b (in)			
	<b>RM 60 woc</b>	1	28.0-54.0	1.102-2.126	60x60		<b>RM00000601000</b>
	<b>RM 90 woc</b>	1	48.0-71.0	1.890-2.795	90x90		<b>RM00000901000</b>
	<b>RM 120 woc</b>	1	67.5-99.0	2.657-3.898	120x120		<b>RM00001201000</b>





# Solid corner compensation module kits for SRC frames

Umpinaiset kulmapala-sarjat SRC-kehyksille / Комплекты компенсационных угловых цельнорезиновых модулей для рам SRC / Modulsats solida hörmmoduler för SRC-ramar / Kit di moduli di compensazione angolari per telai Roxtec SRC

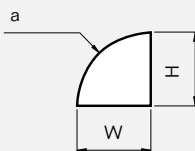
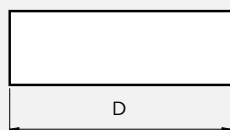


**RM 20/0 RC**  
RMC0300201000

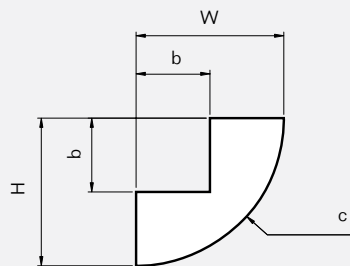
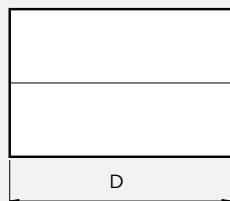


**RM 40/0 RC**  
RMC0300401000

<b>FI</b>	Moduuli	Moduulien lukumäärä/sarja	Ulkomitat (mm) HxW (D=60 mm)	(kg)	Paino per sarja (lb)	Tuotenumero
<b>RU</b>	Модуль	Кол - во модулей в компл.	Наруж. размер (мм) HxW (D=60 мм)	(кг)	Вес комплекта (фунт)	Арт. №
<b>SE</b>	Modul	Antal moduler/sats	Yttermått HxW (D=60 mm)	(kg)	Vikt per sats (lb)	Artikelnummer
<b>IT</b>	Modulo	Numero di moduli/kit	Dim. esterne HxW (D=60 mm)	(kg)	Peso per Kit (lb)	Art. Nr.
<b>GB</b>	Module	No. of modules/kit	External dim. (mm) HxW (D=60 mm)	(kg)	Weight per kit (lb)	Art. No.
	<b>RM 20/0 RC</b>	4	20x20	0.13	0.287	<b>RMC0300201000</b>
	<b>RM 40/0 RC</b>	4	40x40	0.30	0.661	<b>RMC0300401000</b>



Pos	(mm)	(in)
a	R 20	R 0.787
b	20	0.787
c	R 40	R 1.575
D	60	2.362



Note: All dimensions are nominal values  
Huomaa: Kaikki mitat ovat nimellisarvoja  
Внимание: Все размеры номинальные  
Obs: Alla mått är nominella  
Nota: tutte le dimensioni sono valori nominali

# Solid cores

Kiinteät ytimet / Сердечники цельнорезиновые / Solida kärnor / Nuclei centrali

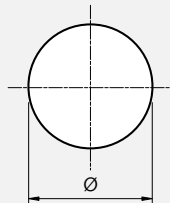
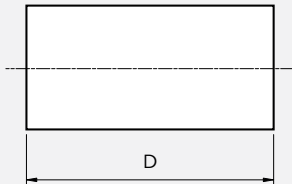


Ø 28  
MC00028601900

Ø 48  
MC00048601900

Ø 68  
MC00068601900

FI	Ydin	Ulkomitat (mm) Ø (D = 60 mm)	(kg)	Paino   (lb)	Tuotenumero
RU	Сердечник	Наруж. диаметр (мм) Ø (D = 60 мм)	(кг)	Вес   (фунт)	Арт. №
SE	Kärna	Yttermått (mm) Ø (D = 60 mm)	(kg)	Vikt   (lb)	Artikelnummer
IT	Nucleo	Dim. esterne (mm) Ø (D = 60 mm)	(kg)	Peso   (lb)	Art.Nr.
GB	Core	External dim. (mm) Ø (D=60 mm)	(kg)	Weight   (lb)	Art No.
	Ø 28	28	0.05	0.106	<b>MC00028601900</b>
	Ø 48	48	0.16	0.355	<b>MC00048601900</b>
	Ø 68	68	0.32	0.697	<b>MC00068601900</b>



Pos	(mm)	(in)
D	60	2.362

Note: All dimensions are nominal values  
 Huomaa: Kaikki mitat ovat nimellisarvoja  
 Внимание: Все размеры номинальные  
 Obs: Alla mått är nominella  
 Nota: tutte le dimensioni sono valori nominali

# Solid compensation modules

Umpinaiset täytemoduulit / Компенсационные цельнорезиновые модули / Solida utfyllnadsmoduler / Moduli di compensazione



**RM 30/0**  
RM00300301000

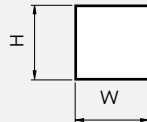
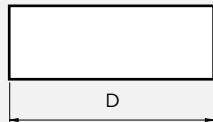
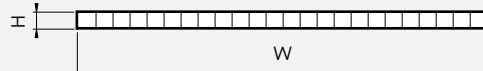
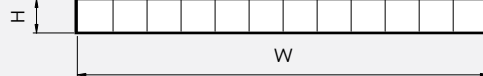
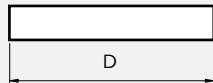


**RM 5/0x24**  
RM00305241000



**RM 10/0x12**  
RM00310121000

FI	Moduuli	Ulkomitat (mm) HxW (D=60 mm)	(kg)	Paino (lb)	Tuotenumero
RU	Модуль	Наруж. размер (мм) HxW (D=60 мм)	(кг)	Вес (фунт)	Арт. №
SE	Modul	Yttermått (mm) HxW (D=60 mm)	(kg)	Vikt (lb)	Artikelnummer
IT	Modulo	Dim. esterne (mm) HxW (D=60 mm)	(kg)	Peso (lb)	Art. Nr.
GB	Module	External dim. (mm) HxW (D=60)	(kg)	Weight (lb)	Art No.
	<b>RM 5/0x24</b>	5x120	0.06	0.126	<b>RM00305241000</b>
	<b>RM 10/0x12</b>	10x120	0.12	0.256	<b>RM00310121000</b>
	<b>RM 15/0</b>	15x15	0.02	0.049	<b>RM00300151000</b>
	<b>RM 20/0</b>	20x20	0.04	0.086	<b>RM00300201000</b>
	<b>RM 30/0</b>	30x30	0.08	0.179	<b>RM00300301000</b>
	<b>RM 40/0</b>	40x40	0.15	0.320	<b>RM00300401000</b>
	<b>RM 60/0</b>	60x60	0.33	0.719	<b>RM00300601000</b>



Pos	(mm)	(in)
D	60	2.362

Note: All dimensions are nominal values  
Huomaa: Kaikki mitat ovat nimellisarvoja  
Внимание: Все размеры номинальные  
Obs: Alla mått är nominella  
Nota: tutte le dimensioni sono valori nominali

A Roxtec Multidiameter module comes with a solid centre core. Until removed for a cable or pipe the core makes the module serve as a spare block, thus eliminating the need for separate "solid" blocks.

Roxtecin Multidiameter-moduuli toimitetaan kiinteällä ytimellä. Kunnes ydin poistetaan kaapelia tai putkea varten, toimii moduuli varapalana, täten poistaen tarpeen erillisille "umpipaloille".

Уплотнительные модули Рокстэк обычно поставляются вместе с сердечником. Пока сердечник не удален, для установки кабеля или трубы, модуль играет роль запасного, таким образом отпадает необходимость в поставке отдельных заглушек.

En Roxtec Multidiametermodul levereras med en solid kärna. Fram till det att en kabel eller ett rör installeras i modulen gör kärnan att varje modul fungerar som en reservmodul, och eliminerar behovet av separata solida "blindmoduler".

I moduli Roxtec vengono forniti con il nucleo centrale. Se il nucleo non viene tolto per far passare cavi/tubi, il modulo diventa un modulo di scorta rendendo inutile l'utilizzo di blocchi ciechi di riempimento.

# Waveguide cores

Aaltoputkiytimet / Сердечники для волноводов / Vågledarkärnor / Nuclei per guide d'onda



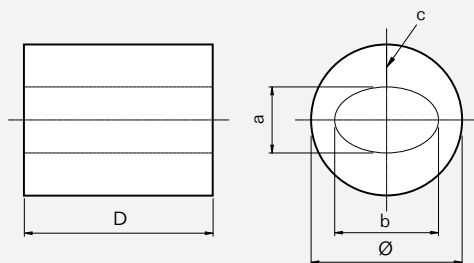
For information about Waveguide cores contact your local Roxtec Supplier or e-mail: [info@roxtec.com](mailto:info@roxtec.com)

Lisätietoa aaltoputkiytimistä saat paikalliselta Roxtec edustajaltasi tai sähköpostitse: [info@roxtec.com](mailto:info@roxtec.com)

Для получения информации о Сердечниках для волноводов обратитесь к региональному представителю Рокстэк или направьте запрос на: [info@roxtec.com](mailto:info@roxtec.com)

För information om vågledarkärnor, var god kontakta lokal återförsäljare eller Roxtec via e-post: [info@roxtec.com](mailto:info@roxtec.com)

Per ottenere maggiori informazioni sui nuclei per guide d'onda contattare il rappresentante locale Roxtec oppure e-mail: [info@roxtec.com](mailto:info@roxtec.com)



## WG Ø b x a

Waveguide cores are ordered according to the following principle:  
WG (Core diameter) (Width waveguide) x (Height waveguide)  
Note: all dimensions are in mm

Example: WG48 29x24

Aaltoputkiytimet tilataan seuraavan periaatteen mukaisesti:  
WG (ytimen halkaisija) (aaltoputken leveys) (aaltoputken korkeus)  
Huomaa: kaikki mitat ovat millimetreissä

Esimerkki: WG48 29x24

Сердечники волноводов заказываются по следующему принципу:  
WG(Диаметр сердечника) (Ширина сердечника) x (Высота сердечника)  
Внимание: Все размеры в мм

Пример: WG48 29x24

Vågledartätning beställs enligt följande princip:  
WG (kärndiameter) (Höjd vågledare) x (Bredd vågledare)  
Obs: alla mått i mm

Exempel: WG48 29x24

I nuclei per guide d'onda vengono descritti secondo il seguente principio:  
WG (diametro del nucleo centrale) (larghezza guida d'onda) x (altezza guida d'onda)

Nota: tutte le dimensioni sono in mm

Esempio: WG48 29x24

Pos	
a	Height, waveguide Aaltoputken korkeus Высота сердечника волновода Höjd, vågledare Altezza guida d'onda
b	Width, waveguide Aaltoputken leveys Ширина сердечника волновода Bredd, vågledare Larghezza guida d'onda
c	Slit Ura Продольный разрез Slits Fessura
D	60 mm 2.362"

Note: All dimensions are nominal values  
Huomaa: Kaikki mitat ovat nimellisarvoja  
Внимание: Все размеры номинальные  
Obs: Alla mått är nominella  
Nota: tutte le dimensioni sono valori nominali

# Multidiameter module kits for frame size 6

Valmiit Multidiameter-moduulisarjat / Комплекты модулей Мультидиаметр / Multidiametermoduler, kit / Kit di moduli multidiametro



**RM Kit 601**  
KT60100000000



**RM Kit 602**  
KT60200000000



**RM Kit 603**  
KT60300000000



**RM Kit 604**  
KT60400000000



**RM Kit 605**  
KT60500000000

	FI	RU	SE	IT	GB
	Sarja	Комплект	Kit	Kit	Kit
	Multidiameter halkaisijaväli ja kaapelien/putkien lukumäärä				Tuotenumero
	Предельные диаметры и кол-во кабелей/труб				Art. №
	Multidiametermätt och antal kablar/rör				Artikelnummer
	Range del multidiametro e numero di cavi/tubi				Art. Nr.
	Multidiameter range and number of cables/pipes				Art. Nr.
	0+3.5-16.5 mm 0+0.138-0.650" (RM 20w40)	0+10-25 mm 0+0.394-0.984" (RM 30)	0+9.5-32.5 mm 0+0.374-1.280" (RM 40 10-32)	0+24-54 mm 0+0.945-2.126" (RM 60 24-54)	
<b>RM Kit 601</b>				6 cables/pipes	<b>KT60100000000</b>
<b>RM Kit 602</b>	6 cables/pipes		12 cables/pipes		<b>KT60200000000</b>
<b>RM Kit 603</b>	6 cables/pipes	8 cables/pipes	3 cables/pipes	2 cables/pipes	<b>KT60300000000</b>
<b>RM Kit 604</b>	12 cables/pipes		6 cables/pipes	2 cables/pipes	<b>KT60400000000</b>
<b>RM Kit 605</b>	12 cables/pipes	8 cables/pipes	6 cables/pipes		<b>KT60500000000</b>

Pre-configured Roxtec multidiameter module kits arranged for simplification, from planning to installation. Set ups are based on the most frequently used configurations.

Speciellt framtagna modulsatser med multidiametermoduler för förenkling av såväl planeringsarbetet med genomföringar som installation. Uppsättningarna är baserade på vanligen förekommande modulkonfigurationer.

Valmiit Roxtec Multidiameter-moduulisarjat on laadittu yksinkertaistamaan työ suunnittelusta asennukseen saakka. Sarjojen yhdistelmät on koottu toistuvien teollisuuden, telakka ja telecom asiakaskuntien käyttämien kokoonpanojen pohjalta.

I kit Roxtec multidiametro sono studiate per semplificare la progettazione, l'acquisto, lo stoccaggio e l'installazione. Le tipologie standard sono state studiate in funzione dei casi più frequentemente utilizzate nel settore delle telecomunicazione, navale e industria.

Поставляемые комплекты модулей Мультидиаметр, упрощают планирование и монтаж. Они разработаны на основе часто используемых конфигураций в индустрии, морских и телекоммуникационных проектах.